

По вопросам продаж и поддержки обращайтесь:

Астана +7(77172)727-132, Волгоград (844)278-03-48, Воронеж (473)204-51-73, Екатеринбург (343)384-55-89,
 Казань (843)206-01-48, Краснодар (861)203-40-90, Красноярск (391)204-63-61, Москва (495)268-04-70,
 Нижний Новгород (831)429-08-12, Новосибирск (383)227-86-73, Ростов-на-Дону (863)308-18-15,
 Самара (846)206-03-16, Санкт-Петербург (812)309-46-40, Саратов (845)249-38-78, Уфа (347)229-48-12
 единый адрес: amk@nt-rt.ru
 сайт: armak.nt-rt.ru



| | |
|------------------------|----------------------|
| Фигура | 570 |
| Присоединение Форма | Фланцевое Угловой |

ПРЕДОХРАНИТЕЛЬНЫЙ КЛАПАН ПОЛНОПОДЪЕМНЫЙ



| материал корпуса | номинальное давление | Номинальный диаметр | макс. Температура | Ex.индекс |
|------------------------|----------------------|---------------------|-------------------|-----------|
| A чугун серый | C 16 bar | DN 20-150 | 200°C | 5701 |
| F Литая сталь | E 40 bar | DN 20-150 | 400°C | 5702 |
| R Нержавеющая сталь | E 40 bar | DN 20-100 | 300°C | 5702CrNi |

CE 1433

ХАРАКТЕРИСТИКИ

- соединительные размеры фланцев PN EN 1092 -1 и PN EN1092-2 (в зависимости от материального исполнения)

ПРИМЕНЕНИЕ

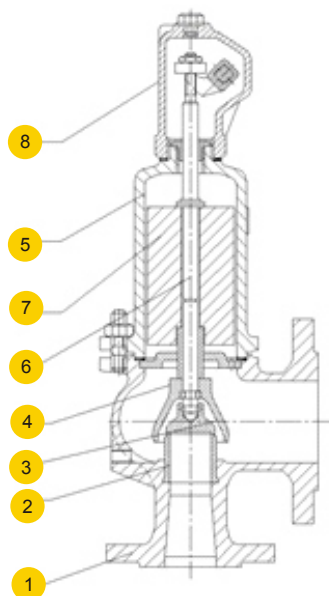
- воздух, водяной пар
- другие нейтральные газы и пары (для клапанов с материалом корпуса A, F)
- для агрессивного пара и газов, в зависимости от прочности материалов, использованных при изготовлении клапанов (для клапанов с материалом корпуса R)



| | |
|------------------------|----------------------|
| Фигура | 570 |
| Присоединение Форма | Фланцевое Угловой |



МАТЕРИАЛЫ



| | материал корпуса | A | F | R |
|---|----------------------|--|--|------------------------|
| | Исполнение | 01-1, 02-1, 05-1, 07-1 (ex.5701) | 01-1, 02-1 (ex.5702) | 02-1 (ex. 5702CrNi) |
| 1 | Корпус | EN-GJL-250 5.1301 (ex.JL1040) | GP240GH | GX5CrNi9-10 |
| 2 | Седло | X39CrMo17-1 | | X6CrNiTi18-10 |
| 3 | Тарелка | X39CrMo17-1 | | X6CrNiTi18-10 |
| 4 | Колокол | EN-GJS-400-15 5.3106 (ex.JS 1030) | | GX5CrNi19-10 |
| 5 | Колпак | EN-GJS-400-15 5.3106 (ex.JS 1030) | EN-GJS-400-15 5.3106 (ex.JS 1030)/GP240GH | GX5CrNi19-10 |
| 6 | Стержень | X20Cr13* | X20Cr13 | X6CrNiTi18-10 |
| 7 | Капюшон | EN-GJS-400-15 5.3106 (ex.JS 1030) | | GX5CrNi19-10 |
| 8 | Грузик | СТАЛЬ | | X10CrNiTi18-10 |
| | диапазон температуры | -10...+200°C | -40...+400°C | -196...+300°C |

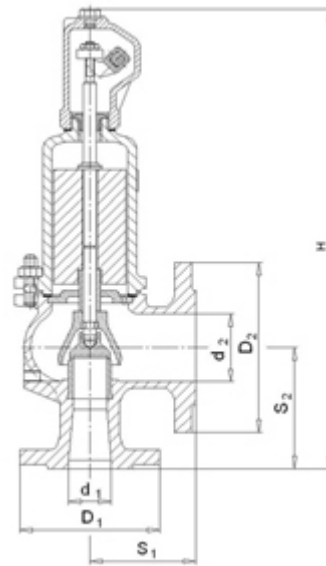
* для морского исполнения (05, 07) стержень выполнен из материала X17CrNi16-2



Фигура **570**
 Присоединение Фланцевое
 Форма Угловой



РАЗМЕРЫ



| материал корпуса | | A, F, R | | A | F, R | | A, F, R | | | | A | R, F |
|------------------|----------------|-----------------|----------------|----------------|----------------|----------------|----------------|-----|--------------|---|-------|-------|
| DN | d _o | A | D ₁ | D ₁ | D ₂ | S ₁ | S ₂ | H | Дегидратация | Тип 01-1, 02-1, 03-1, 04-1, 05-1, 06-1, 07-1, 08-1 | | |
| | | | | | | | | | | Давление открытия max | | |
| d1xd2 | MM | MM ² | MM | | | | | | Бар | Кг | | |
| 20x32 | 16 | 201 | 105 | 105 | 140 | 85 | 95 | 345 | G 1/4 | 0,5 | 8,0 | 9,0 |
| 25x40 | 20 | 314 | 115 | 115 | 150 | 95 | 105 | 395 | G 1/4 | 0,5 | 10,0 | 11,0 |
| 32x50 | 25 | 491 | 140 | 140 | 165 | 100 | 110 | 420 | G 1/4 | 0,5 | 15,0 | 16,0 |
| 40x65 | 32 | 804 | 150 | 150 | 185 | 115 | 130 | 495 | G 1/4 | 0,5 | 22,0 | 25,0 |
| 50x80 | 40 | 1257 | 165 | 165 | 200 | 125 | 145 | 550 | G 1/4 | 0,5 | 30,0 | 35,0 |
| 65x100 | 50 | 1964 | 185 | 185 | 220 | 140 | 150 | 660 | G 3/8 | 0,5 | 42,0 | 47,0 |
| 80x125 | 63 | 3117 | 200 | 200 | 250 | 155 | 170 | 710 | G 3/8 | 0,5 | 60,0 | 65,0 |
| 100x150 | 77 | 4657 | 220 | 235 | 285 | 175 | 180 | 810 | G 3/8 | 0,5 | 90,0 | 95,0 |
| 125x200 | 93 | 6793 | 250 | 270 | 340 | 215 | 220 | 860 | G 1/2 | 0,5 | 125,0 | 130,0 |
| 150x250 | 110 | 9503 | 285 | 300 | 395 | 225 | 245 | 990 | G 1/2 | 0,5 | 170,0 | 175,0 |

* По желанию заказчика клапаны могут быть изготовлены для давления открытия до макс. 0,7 бар клапаны с вкладышем (клапаны со вставкой)



| | |
|------------------------|----------------------|
| Фигура | 570 |
| Присоединение Форма | Фланцевое Угловой |



КОЭФФИЦИЕНТЫ РАСХОДА

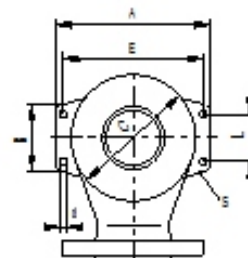
| тип клапана | DN | для пара и газов α |
|-------------|------------|---------------------------|
| 570 | 20 до 80 | 0,50 |
| | 100 до 150 | 0,46 |

ПРИМЕЧАНИЯ

- В случае образования конденсата в самой нижней точке выхлопной системы необходимо предусмотреть отвод воды.
- Для клапанов 570 с материалом корпуса F и R – возможность выполнения отверстия для отвода воды в корпусе.
- Клапаны следует устанавливать в вертикальном положении.

РАЗМЕРЫ ОПОРНЫХ НОЖЕК

По желанию заказчика имеется возможность сверления опорных ножек для клапанов 570 с материалом корпуса F и R



| DN | A | B | C | L | E | d | s |
|--------|-----|-----|-----|-----|-----|----|----|
| | MM | | | | | | |
| 40 x | 180 | 84 | 134 | 65 | 155 | 14 | 10 |
| 65 50 | 210 | 93 | 160 | 70 | 180 | 14 | 12 |
| x 80 | 245 | 94 | 196 | 70 | 215 | 14 | 12 |
| 65 x | 300 | 100 | 240 | 90 | 270 | 18 | 15 |
| 100 80 | 320 | 160 | 280 | 130 | 285 | 18 | 15 |
| x 125 | 365 | 120 | 300 | 90 | 330 | 18 | 15 |
| 100 x | 415 | 150 | 360 | 120 | 380 | 18 | 15 |

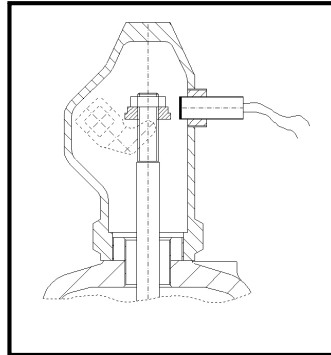


| | |
|------------------------|----------------------|
| Фигура | 570 |
| Присоединение Форма | Фланцевое Угловой |



ОСНОВНЫЕ ДАННЫЕ СТАНДАРТНОГО ДАТЧИКА

- Рабочий диапазон [мм]: 3 (M8); 6 (M12); 10 (M18)
- Напряжение питания [В]: 10 ÷ 30 пост. тока
- Класс защиты: IP67 (M8); IP68 (M12 и M18)
- Рабочая температура: -25 ÷ +70°C
- Стандартная длина кабеля [мм]: 2000
- Другие исполнения датчика под заказ, по согласованию с производителем.
- По запросу заказчика используются датчики, работающие в диапазоне температур: -25 ÷ +230°C





| | |
|------------------------|----------------------|
| Фигура | 570 |
| Присоединение Форма | Фланцевое Угловой |



ИСПОЛНЕНИЯ

| фигура | материал корпуса | ном. диаметр DN | ном. Давление PN | Исполнение |
|--------|---|-----------------|------------------|--|
| 570 | Серый чугун EN-GJL-250 | 20-150 MM | C 16бар | 01-1 • основное исполнение для пара и газов • уплотнение металл/металл Tmax 200 °C |
| | | | | 02-1 • газонепроницаемое исполнение для пара и газов уплотнение металл/металл Tmax 200 °C |
| | | | | 05-1 • морское исполнение для пара и газов уплотнение металл/металл Tmax 200 °C |
| | F GP240GH | 20-150 MM | E 40бар | 01-1 • основное исполнение для пара и газов • уплотнение металл/металл Tmax 400 °C |
| | | | | 02-1 • газонепроницаемое исполнение для пара и газов уплотнение металл/металл Tmax 400 °C |
| | | | | 07-1 • Газонепроницаемое морское исполнение • уплотнение металл/металл Tmax 200 °C |
| | R Нержавеющая сталь GX5CrNi19-10 | 20-100 MM | E 40бар | 02-1 • Газонепроницаемое исполнение для пара и газов уплотнение металл/металл Tmax 300 °C |

ЗАКАЗ

Просим заказывать продукцию согласно индексу



ПРИМЕР ЗАКАЗА



По вопросам продаж и поддержки обращайтесь:

Астана +7(77172)727-132, Волгоград (844)278-03-48, Воронеж (473)204-51-73, Екатеринбург (343)384-55-89,
Казань (843)206-01-48, Краснодар (861)203-40-90, Красноярск (391)204-63-61, Москва (495)268-04-70,
Нижний Новгород (831)429-08-12, Новосибирск (383)227-86-73, Ростов-на-Дону (863)308-18-15,
Самара (846)206-03-16, Санкт-Петербург (812)309-46-40, Саратов (845)249-38-78, Уфа (347)229-48-12

единый адрес: amk@nt-rt.ru

сайт: armak.nt-rt.ru